

＝ 見学・体験実施中 ＝

5月にオープンしました!

お気軽にお問合せください

📞 0942-41-4500

見学

【月曜日～金曜日】 11:00～18:00

【土曜日】 10:00～16:00

体験

【月曜日～金曜日】 14:00～17:00

【土曜日】 14:00～16:00

「チャイルドハート」＝「こどものこころ」

チャイルドハート久留米シエスタは、発達支援の必要なお子様を対象にした放課後デイサービスです。

お子様のうまく表現できない心の声を引き出し、できないことができるようになるサポートをします。

ご本人はもちろん、お母さん、周りの人皆さんが自分らしく笑顔で過ごせるよう、たくさんの愛情で支援します。

お問い合わせ先

チャイルドハート久留米シエスタ

住所：久留米市野中町413-4 A-1ビル2F

電話：0942-41-4500 E-mail：childheart-siesta@giga.ocn.ne.jp

発達支援の Child heart チャイルドハート

ココロ・カラダ・頭を使う療育により

一緒に！
という協調心

やってみよう！
という挑戦心

できた！
という達成感

を育みます。



放課後等
デイサービス

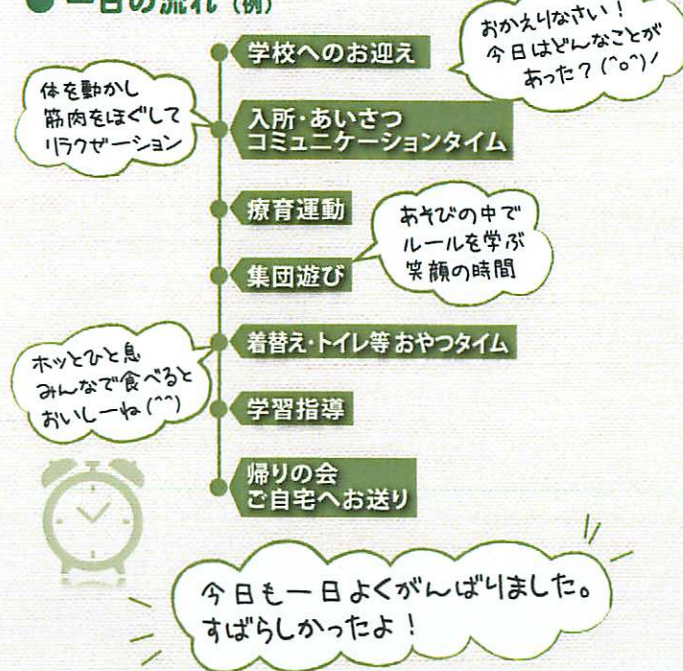
チャイルドハート
久留米シエスタ



安心・安全
送迎サービス

支援内容

● 一日の流れ (例)



その他、年間を通して様々なイベントを行っています。

放課後等
デイサービス

小学生 (7歳~12歳)

月~金 16:00~18:00
土(学校休業日) 10:00~16:00

チャイルドハートでは

● このような取り組みをしています！

- 1 運動や身体機能** ▶ 運動トレーニング
▶ 思いきり身体を動かし、楽しめます
- 2 学校での勉強** ▶ 学習指導
▶ 個々のペースに合わせた環境で学びます
- 3 社会性やコミュニケーション** ▶ ソーシャルスキルトレーニング
▶ お友達と一緒にいろいろなことにチャレンジします

チャイルドハート久留米シエスタ

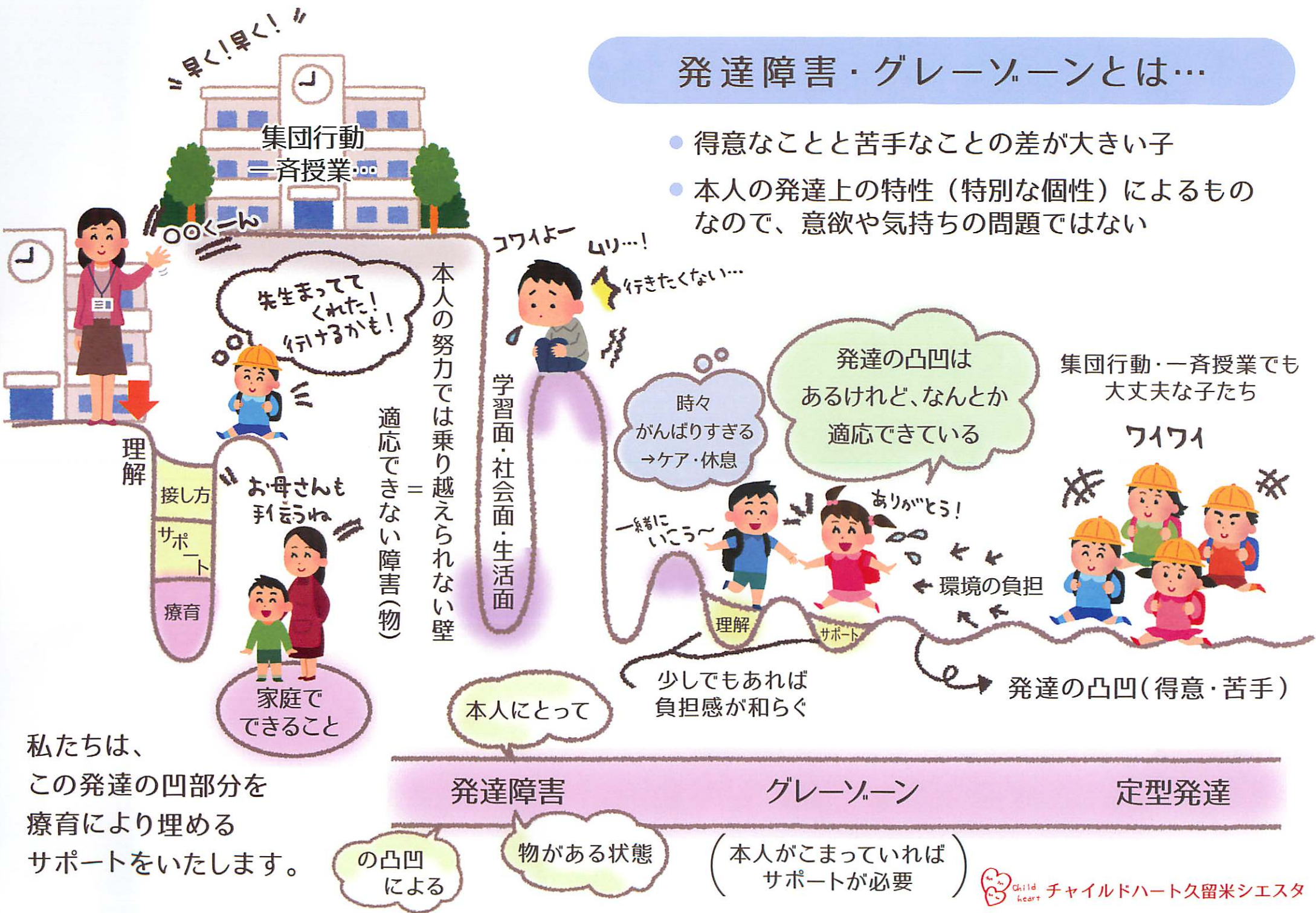
〒839-0862
福岡県久留米市野中町413-4 A-1ビル2F
☎0942-41-4500
FAX 0942-41-4501

チャイルドハート 検索



発達障害・グレーゾーンとは…

- 得意なことと苦手なことの差が大きい子
- 本人の発達上の特性（特別な個性）によるものなので、意欲や気持ちの問題ではない



私たちは、この発達の凹部分を療育により埋めるサポートをいたします。